

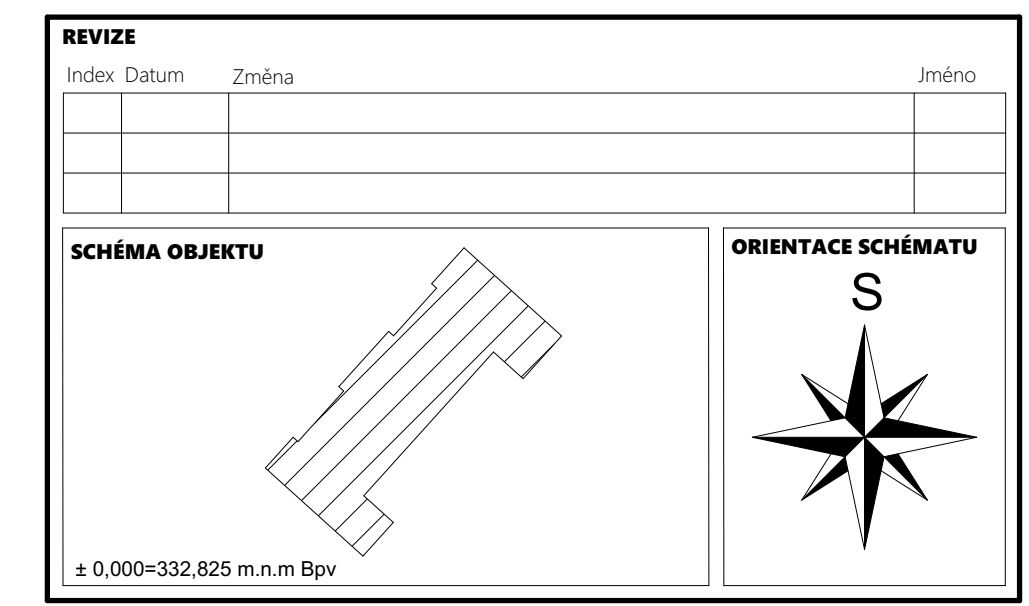
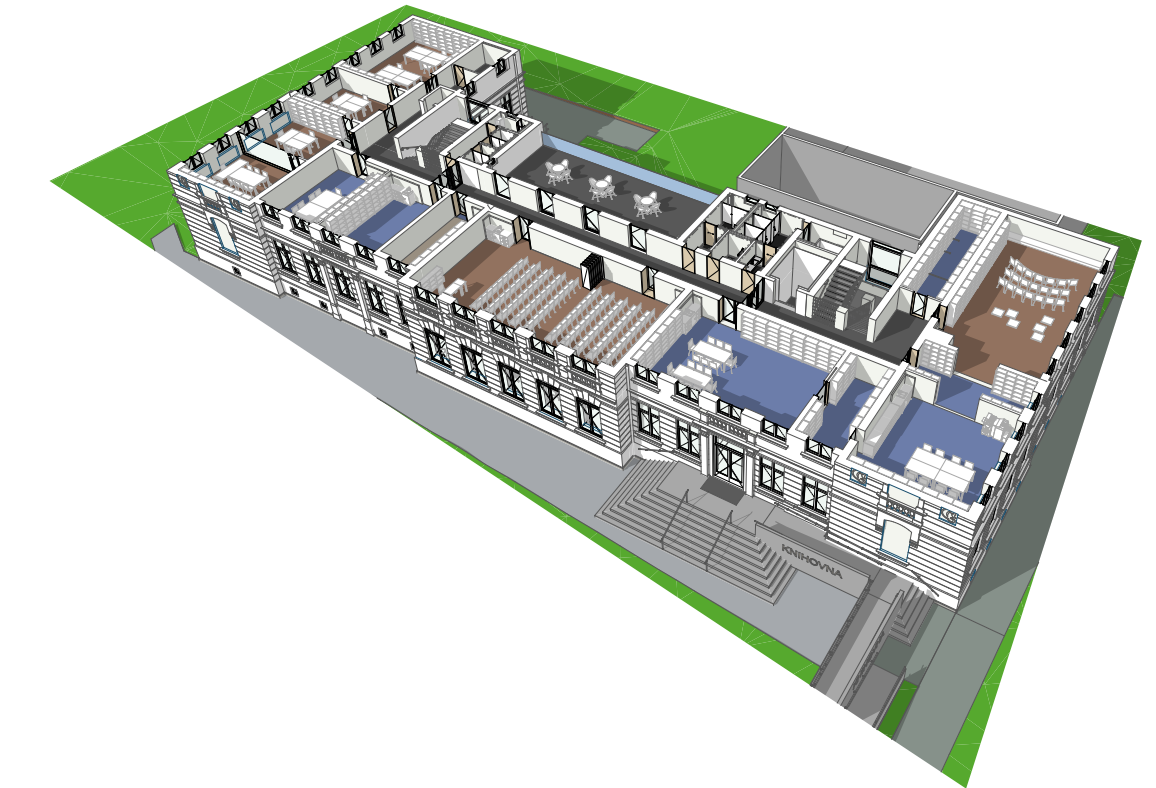
LEGENDA MÍSTNOSTÍ 2.NP NS									
Ozn.	Název místnosti	Plocha (m²)	Světelná výška (mm)	Náslapná vrstva	Skladba podlahy	Sokl	Úprava stropu	Poznámka	
2.01	Chodba	43,28	4 125	Terazzo	SP5	Sokl z terazzo, v. 100 mm, zapuštěný	SDK podhled		
2.02	Schodiště	21,05	6 915	Terazzo	SP5	Sokl z terazzo, v. 100 mm, zapuštěný	Omrutí a vnitřní malba		
2.03	Úklídková místnost	9,49	4 125	PU stěrka	SP10	PU stěrka, v. 100 mm	SDK podhled		
2.04	Kancelář akvizice	52,17	4 125	Koberec	SP9	Kobercový pás, v. 100 mm	SDKakustický podhled		
2.05	Kancelář	28,28	4 125	Koberec	SP9	Kobercový pás, v. 100 mm	SDKakustický podhled		
2.06	Kancelář	32,02	4 125	Koberec	SP9	Kobercový pás, v. 100 mm	SDKakustický podhled		
2.07	Kancelář vedení	32,18	4 125	Koberec	SP9	Kobercový pás, v. 100 mm	SDKakustický podhled		
2.08	Deník místnost	32,34	4 125	Přirodní lineum	SP12	Sokl z přírodního lineolu, v. 100 mm	SDK podhled		
2.09	Učebna	31,04	4 125	Přirodní lineum	SP12	Sokl z přírodního lineolu, v. 100 mm	SDKakustický podhled		
2.10	Správcov server	17,55	4 125	Přirodní lineum	SP12	Sokl z přírodního lineolu, v. 100 mm	SDK podhled		
2.11	Přítulácký sal	106,57	4 125	Dřevěná podlaha parketové výšky	SP8	Dřevěná dlažba, v. 50 mm	SDKakustický podhled	Máloost rozložení na dvě místnosti	
2.12	Učebna dospělí	64,35	4 125	Přirodní lineum	SP13	Sokl z přírodního lineolu, v. 100 mm	SDKakustický podhled		
2.13	Sklad kreativ	17,55	4 125	Přirodní lineum	SP13	Sokl z přírodního lineolu, v. 100 mm	SDK podhled		
2.14	Kreativní dílna	47,48	4 125	Přirodní lineum	SP13	Sokl z přírodního lineolu, v. 100 mm	SDKakustický podhled		
2.15	Šatna	17,26	4 125	Přirodní lineum	SP13	Sokl z přírodního lineolu, v. 100 mm	SDK podhled		
2.16	Přehrádková místnost	81,85	4 125	Dřevěná podlaha parketové výšky	SP8	Dřevěná dlažba, v. 50 mm	SDKakustický podhled		
2.17	Sklad	24,70	4 125	Přirodní lineum	SP12	Sokl z přírodního lineolu, v. 100 mm	SDK podhled		
2.18	Chodba	35,49	4 125	Terazzo	SP5	Sokl z terazzo, v. 100 mm, zapuštěný	SDK podhled		
2.19	Schodiště	21,05	6 915	Terazzo	SP5	Sokl z terazzo, v. 100 mm, zapuštěný	Omrutí a vnitřní malba		
2.20	Chodba	61,32	4 125	Terazzo	SP5	Sokl z terazzo, v. 100 mm, zapuštěný	SDK podhled		
2.21	Úklídková místnost	5,86	4 080	PU stěrka	SP11	PU stěrka, v. 100 mm	SDK podhled		
2.22	WC ženy	14,55	4 080	PU stěrka	SP11	PU stěrka, v. 100 mm	SDK podhled		
2.23	Umývárna ženy	14,55	4 080	PU stěrka	SP11	PU stěrka, v. 100 mm	SDK podhled		
2.24	WC invalidní	3,72	4 080	PU stěrka	SP11	PU stěrka, v. 100 mm	SDK podhled		
2.25	Umývárna muži	4,09	4 080	PU stěrka	SP11	PU stěrka, v. 100 mm	SDK podhled		
2.26	WC muži	6,44	4 080	PU stěrka	SP11	PU stěrka, v. 100 mm	SDK podhled		
2.27	Zájemci personál	4,27	4 250	PU stěrka	SP10	PU stěrka, v. 100 mm	SDK podhled		
2.28	Zájemci personál - chodba	4,40	4 250	PU stěrka	SP10	PU stěrka, v. 100 mm	SDK podhled		
2.29	WC personál - muži	2,90	4 250	PU stěrka	SP10	PU stěrka, v. 100 mm	SDK podhled		
2.30	WC personál - ženy	2,90	4 250	PU stěrka	SP10	PU stěrka, v. 100 mm	SDK podhled		
2.31	Terasa	87,81	0	Venkovní dlažba	SP2	-	-		
		928,59 m²							

SKLADBY SVISLÝCH KONSTRUKCÍ
V místě styku přilehlých konstrukcí na jednotlivé sendvíče, budou vymachávány povrchové úpravy.

ST2 - Zráceně bednění 250

ST3 - Chrástná zdvo 440, na VPC malta, OZ-Rov 47 dB, REI 180 DP1

3D SCHEMATICKÝ ŘEZ:



Projekt Realizace Projektový management info@qualitygroup.cz www.qualitygroup.cz STAVTE CHYTRÉ	
STAVBA Přestavba ZŠ Náměstí na knihovnu	
MÍSTO STAVBY Účel: ZŠ Náměstí Kopřivnice 742 21	
KÚ: Kopřivnice [66038] KÚRES: Nový Jičín KÚM: Město Kopřivnice	
GENERÁLNÍ PROJEKTANT Quality Group s.r.o., Příkop 843/4, 602 00 Brno IČ: 08879727, OS: výstavba	
PROJEKČNÍ TÝM Vedoucí projektu: Ing. Jana Režabková HP: Ing. Tomáš Puhrabek, Ing. Jiří Šoltes Úpravy: Ing. Ondřej Dvořák, Ing. Bc. Veronika Walecková Úpravy: Ing. Jiří Šoltes Architekt: Ing. arch. Pavel Šatný	
STAVBYNÍK - INVESTOR Město Kopřivnice Sofarova 1163/2, 742 21 Kopřivnice	
OBJEKT D.101	
ODDĚLNÁ ČÁST D.101.01 Architektonicko-stavební řešení	
NÁZEV DOKUMENTU PŮDORYS 2.NP NOVÝ STAV	
KÓD ELEKTRONICKÉ VERZE DOKUMENTU	
KRO DUK - DSP, D.101.01 10 ASR Půdorys 2.NP NS 00	